

ひまわりリアルタイム天気図オーバーレイ Web 公開

ひまわりリアルタイム Web の発展として、京都大学学術情報メディアセンターでは、情報通信研究機構と株式会社ウェザーニューズの協力の下で、ひまわりリアルタイム Web のフルディスク（全球）画像に天気図をオーバーレイすることに成功しました（図 1）。Web アプリケーションでは、任意の場所・ズーム率でひまわり画像（可視画像やバンド 1～バンド 16 を選択できます）と天気図をオーバーレイすることができます（図 2）。一般に Web アプリケーションは機能追加するごとにプログラムが複雑化し、メンテナンス性が大きく低下することが課題となっています。京都大学学術情報メディアセンターのひまわりリアルタイム Web プロジェクトでは、HTML5 の iframe 機能を用いることで、ベースとなるひまわりリアルタイム Web を改修することなく、オーバーレイ機能を追加できるようになりました。Web サーバのリバースプロキシ設定、CORS 対策におけるクロスドメインアクセス許可設定、[TileViewer](#) (jQuery) を用いた機能実装によりオーバーレイを実現しました。現在は、株式会社ウェザーニューズから提供される 2019 年～2020 年の 2 年間の天気図をオーバーレイの対象としていますが、今後はリアルタイムに天気図をオーバーレイする機能について検討していく予定です。

Web アプリ URL

<https://jh170034-1.kudpc.kyoto-u.ac.jp/himawariapp/weathermap/>

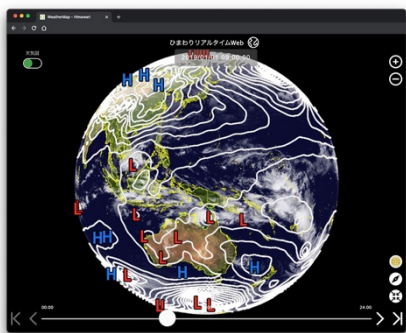


図 1：ひまわりリアルタイム天気図オーバーレイ Web 画面

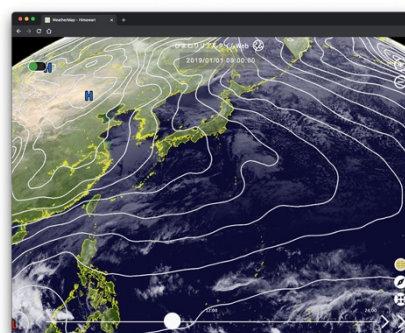


図 2：ひまわりリアルタイム天気図オーバーレイ Web（ズームイン）

関連 Web サイト

- [ひまわりリアルタイム天気図オーバーレイ Web](#)
- [ひまわりリアルタイム Web](#)
- [ひまわりリアルタイム Web 画像利用について](#)

関連組織

- 情報通信研究機構総合テストベッド研究開発推進センター
- 千葉大学環境リモートセンシング研究センター
- 株式会社ウェザーニューズ

謝辞

ひまわりリアルタイム Web のデータは文部科学省科学研究費補助金（JP19HP8020、JP17HP8019）により一部を構築しています。

連絡先・問い合わせ先

京都大学学術情報メディアセンター 深沢 圭一郎 (fukazawa@media.kyoto-u.ac.jp)